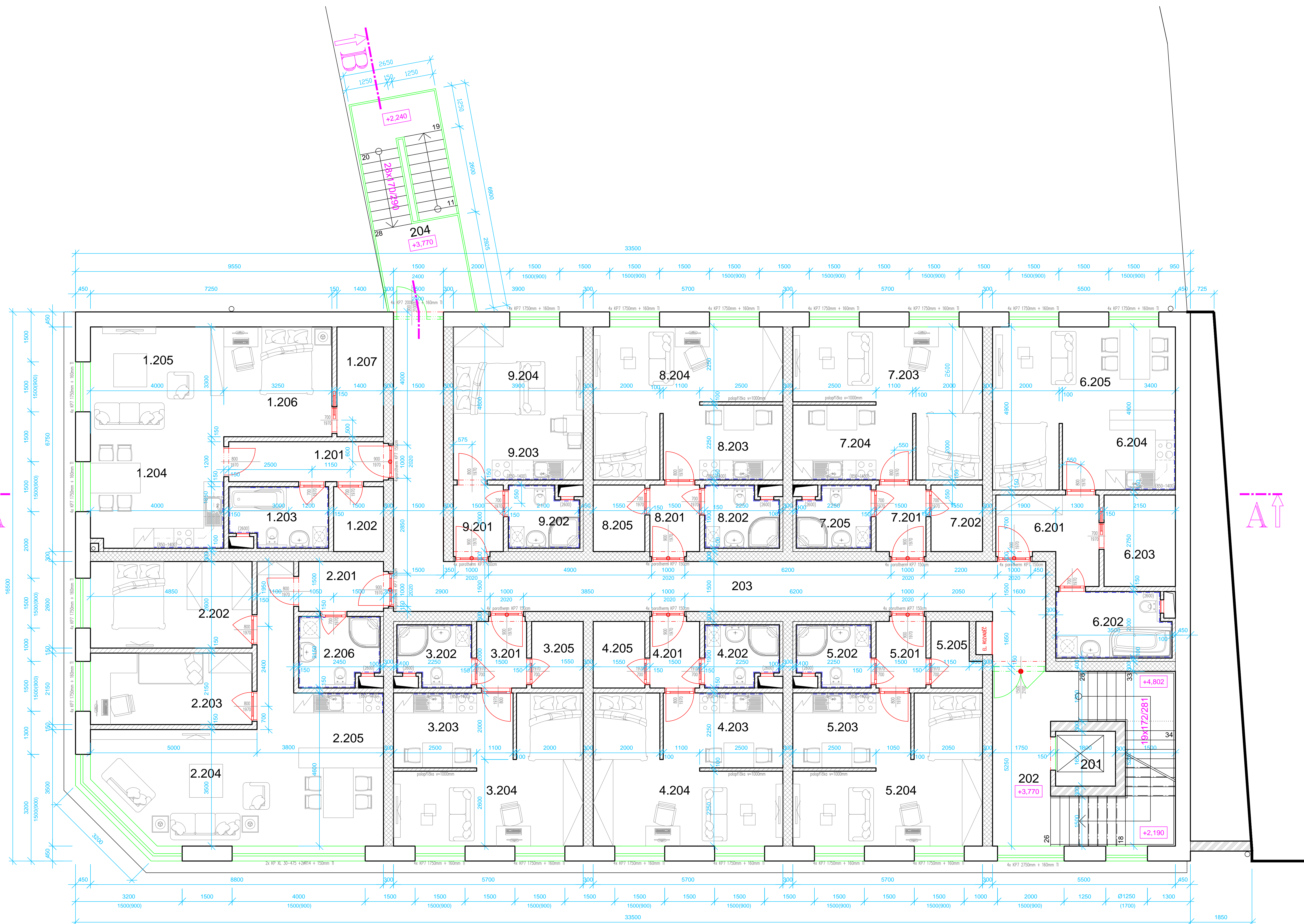


PŮDORYS 2.NP



LEGENDA MÍSTNOSTÍ

Č.M.	NÁZEV MÍSTNOSTI	PL.M2	DRUH PODLAHY	OZN.	POZNÁMKA	
BYT 1						
1.201	Chodba	5,75	Keramická dlažba		Sokl 60mm	
1.202	Komora	2,90	Laminátová ploševci		Sokl 60mm	
1.203	Koupelna	5,40	Keramická dlažba		Keram. obklad v = 2000 mm	
1.204	Kuchyň + jídelna	12,00	Keramická dlažba		Keram. obklad v = 850-1400 mm	
1.205	Obývací místnost	14,40	Laminátová ploševci		Sokl 60mm	
1.206	Lázně	10,70	Laminátová ploševci		Sokl 60mm	
1.207	Šatna	4,60	Laminátová ploševci		Sokl 60mm	
Celkem byt 1		55,75				
BYT 2						
2.201	Chodba	4,00	Keramická dlažba		Sokl 60mm	
2.202	Lázně	12,80	Laminátová ploševci		Sokl 60mm	
2.203	Pokoje	10,40	Laminátová ploševci		Sokl 60mm	
2.204	Obývací pokoj	24,90	Laminátová ploševci		Sokl 60mm	
2.205	Kuchyň + jídelna	12,40	Keramická dlažba		Keram. obklad v = 850-1400 mm	
2.206	Koupelna	5,30	Keramická dlažba		Keram. obklad v = 2000 mm	
Celkem byt 2		69,80				
BYT 3						
3.201	Chodba	3,15	Keramická dlažba		Sokl 60mm	
3.202	Koupelna	4,25	Keramická dlažba		Keram. obklad v = 2000 mm	
3.203	Kuchyň	8,00	Keramická dlažba		Keram. obklad v = 850-1400 mm	
3.204	Obývací místnost	17,70	Laminátová ploševci		Sokl 60mm	
3.205	Šatna	3,10	Laminátová ploševci		Sokl 60mm	
Celkem byt 3		36,20				
BYT 4						
4.201	Chodba	3,15	Keramická dlažba		Sokl 60mm	
4.202	Koupelna	4,25	Keramická dlažba		Keram. obklad v = 2000 mm	
4.203	Kuchyň	8,00	Keramická dlažba		Keram. obklad v = 850-1400 mm	
4.204	Obývací místnost	17,70	Laminátová ploševci		Sokl 60mm	
4.205	Šatna	3,10	Laminátová ploševci		Sokl 60mm	
Celkem byt 4		36,20				
BYT 5						
5.201	Chodba	3,15	Keramická dlažba		Sokl 60mm	
5.202	Koupelna	4,25	Keramická dlažba		Keram. obklad v = 2000 mm	
5.203	Kuchyň	8,00	Keramická dlažba		Keram. obklad v = 850-1400 mm	
5.204	Obývací místnost	17,70	Laminátová ploševci		Sokl 60mm	
5.205	Šatna	2,80	Laminátová ploševci		Sokl 60mm	
Celkem byt 5		36,70				
BYT 6						
6.201	Chodba	6,95	Keramická dlažba		Sokl 60mm	
6.202	Koupelna	6,90	Keramická dlažba		Keram. obklad v = 2000 mm	
6.203	Šatna	5,90	Laminátová ploševci		Sokl 60mm	
6.204	Kuchyň	8,15	Keramická dlažba		Keram. obklad v = 850-1400 mm	
6.205	Obývací místnost	19,85	Laminátová ploševci		Sokl 60mm	
Celkem byt 6		48,55				
BYT 7						
7.201	Chodba	3,15	Keramická dlažba		Sokl 60mm	
7.202	Šatna	3,10	Laminátová ploševci		Sokl 60mm	
7.203	Obývací místnost	17,70	Laminátová ploševci		Sokl 60mm	
7.204	Kuchyň	8,10	Keramická dlažba		Keram. obklad v = 850-1400 mm	
7.205	Koupelna	4,30	Keramická dlažba		Keram. obklad v = 2000 mm	
Celkem byt 7		36,35				
BYT 8						
8.201	Chodba	3,15	Keramická dlažba		Sokl 60mm	
8.202	Koupelna	4,30	Keramická dlažba		Keram. obklad v = 2000 mm	
8.203	Kuchyň	8,10	Keramická dlažba		Keram. obklad v = 850-1400 mm	
8.204	Obývací místnost	17,70	Laminátová ploševci		Sokl 60mm	
8.205	Šatna	3,10	Laminátová ploševci		Sokl 60mm	
Celkem byt 8		36,35				
BYT 9						
9.201	Chodba	3,15	Keramická dlažba		Sokl 60mm	
9.202	Koupelna	4,00	Keramická dlažba		Keram. obklad v = 2000 mm	
9.203	Kuchyň	7,00	Keramická dlažba		Keram. obklad v = 850-1400 mm	
9.204	Obývací místnost	10,85	Laminátová ploševci		Sokl 60mm	
Celkem byt 9		25,10				
SPOLEČNÉ PROSTORY						
201	Obouh. výtah	2,85				
202	Schodiště	23,85	Keramická dlažba		Keram. sokl 100mm	
203	Chodba	43,50	Keramická dlažba		Keram. sokl 100mm	
204	Ventilov. schodiště	16,65	Povrchová			
Celkem celé podlaží		448,05				

LEGENDA MATERIÁLŮ

- Obvodová nosná zděná stěna tl. 470 mm Porotherm 44 EKO+ Profi, rozměr 248/440/249, na terkozovnou maltu
- Vnitřní nosná zděná stěna tl. 320 mm Porotherm 30 Profi, rozměr 247/300/249, na terkozovnou maltu
- Vnitřní nosná akustická zděná stěna tl. 320 mm Porotherm 30 AKU Z Profi, rozměr 247/300/249, na terkozovnou maltu
- Vnitřní nosná akustická zděná stěna tl. 145 mm Porotherm 11,5 AKU Profi, rozměr 497/115/249, na terkozovnou maltu
- Vnitřní nosná zděná stěna tl. 145 a 110 mm Porotherm 11,5 Profi, rozměr 497/115/249, na terkozovnou maltu
- Podlahová konstrukce, rozměr 497/80/249, na terkozovnou maltu

10,000 = 579,70 m.ú.m. - VÝŠKOVÝ SYSTÉM S-JITKA a BIV

ZODPOVĚDNÝ PROJEKTANT: ING. ARCH. JIŘÍ VOHRÁLEK
 VEDOUČÍ PROJEKTANT: ROMAN VOSTÁL
 KRESLIL: ROMAN VOSTÁL

PROJEKT: Rezidence Bílý lev s.r.o., Jamská 2504/69, Žďár nad Sázavou

NÁZEV AKCE: **REZIDENCE BÍLÝ LEV**
BYTOVÝ DŮM A OBČANSKÁ VYBAVENOST
 Změna stavby před dokončením

STUPEŇ: ZSPD
 FORMÁT: A0
 DATUM: PROSINEC 2016
 ZAK. ČÍSLO:
 MĚŘÍTKO: 1:50

NÁZEV VÝKRESU: **PŮDORYS 2.NP**
 D.1.1.4